

ビー玉迷路 組立説明書

⚠ 注意 組み立ての前にお読み下さい

- 組み立て時には手など切らないよう十分に気をつけてください。
- 火または水に絶対近づけないで下さい。
- 極端な高湿・低湿または、高温低温などの環境下で使用すると急速に劣化する恐れがあります。
- 組み立ては確実に行って下さい。組み立てがしっかりと行われていないと、トラブルの原因となる可能性があります。

本製品はインストラクター役を設けて、参加者に組み立ての指導を行うことを前提としたワークショップ向けの製品です。

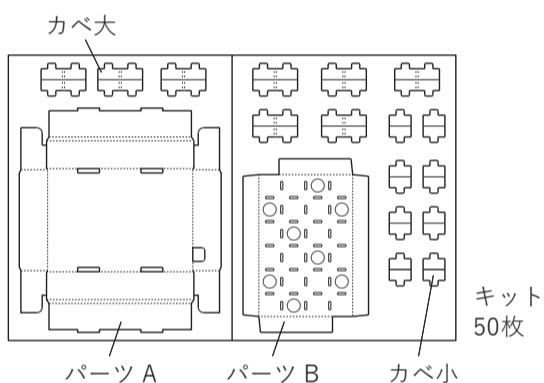
参加者毎に組立説明書を配布することは想定していません。

インストラクター役は組立説明書から、組み立ての手順やコツをマスターした上でワークショップに臨んでください。

特に間違えやすい工程や、子どもの力だけでは困難な工程を□で囲っています。

適宜手助けをし、円滑なワークショップ運営に努めてください。

セット内容

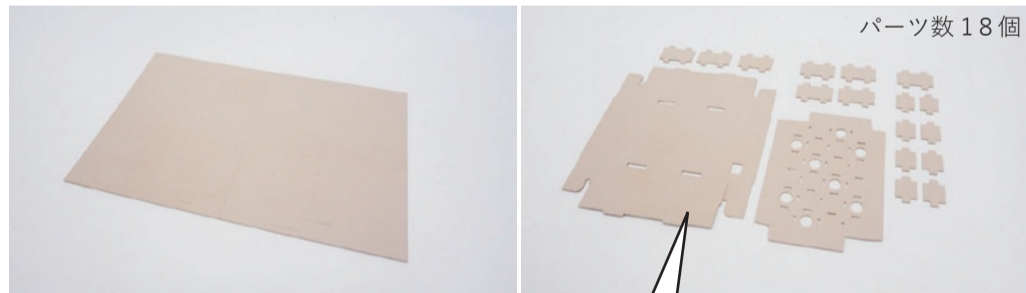


ビー玉 50個
持ち帰り用袋 50枚
組立説明書 1枚 (本紙)
参考コースレイアウト図 1枚

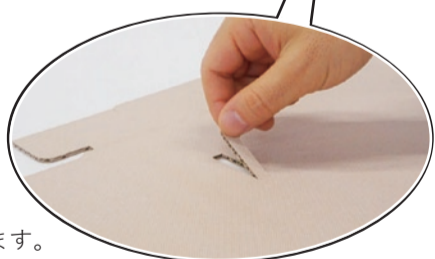
※簡易説明書が複数必要な場合はコピーしてお使いください。
※ビー玉の色はランダムです。

組立方

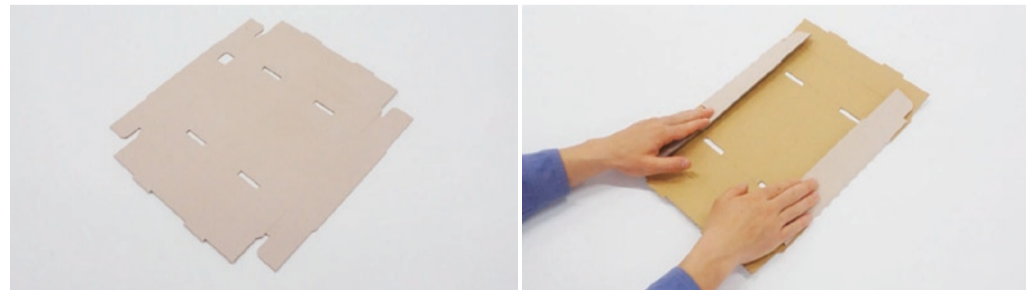
【1】すべてのパーツを台紙から取り外します。



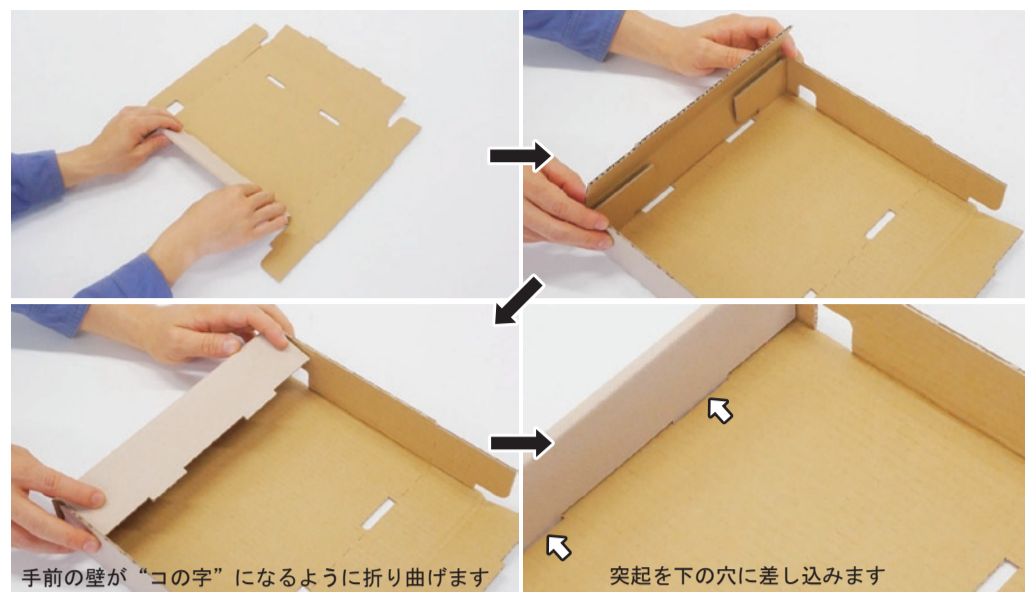
取り外したパーツ内の小さなカスも取り除きます。



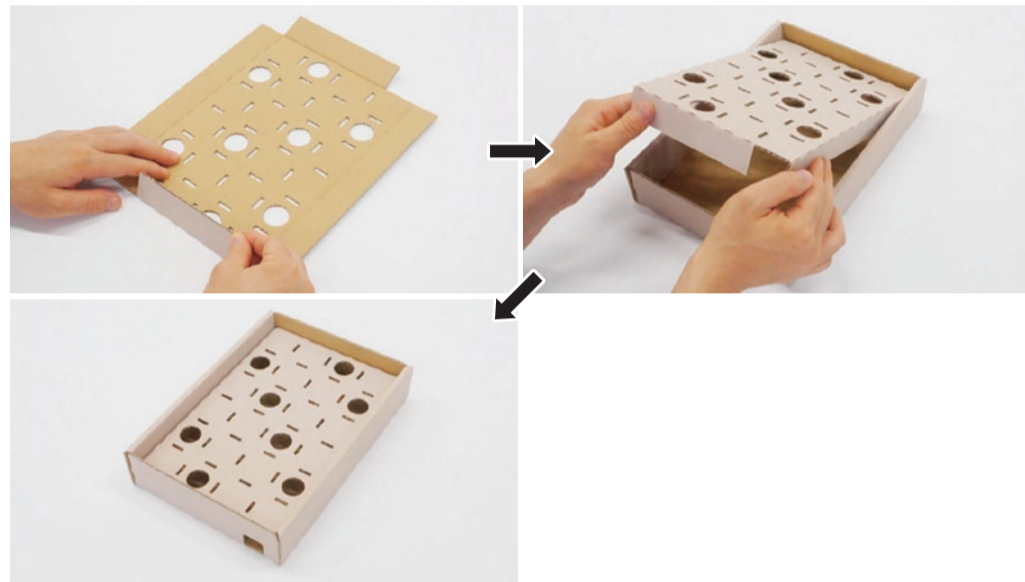
【2】パーツAを組み立てます。左右の壁を内側へしっかり折り曲げます。



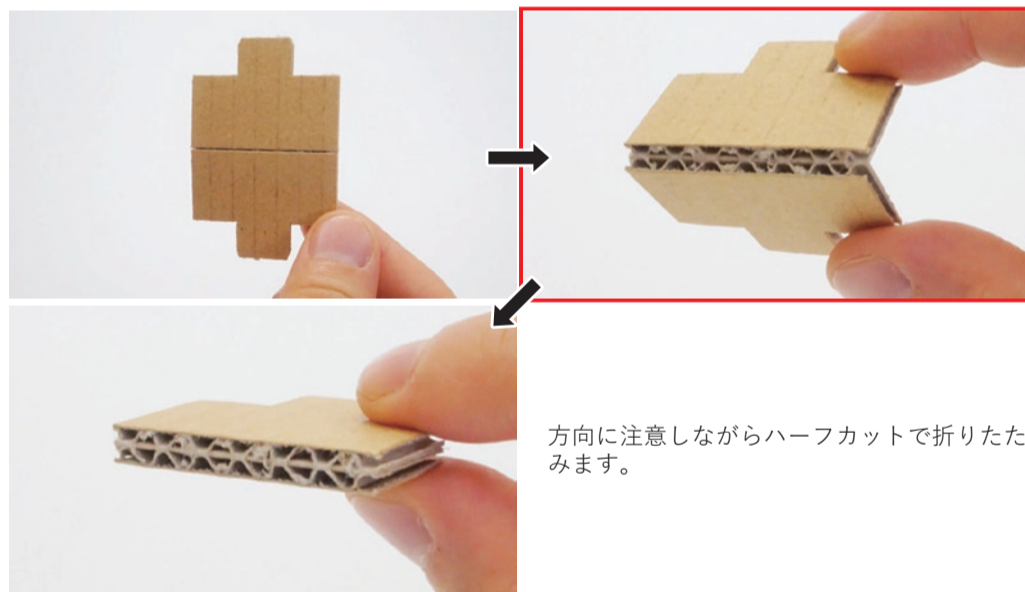
【3】壁の端部のフラップをはさみながら手前の壁を折り込み、穴に差し込んで固定します。対面も同じように折り込み、対応する穴に差し込んで固定します。



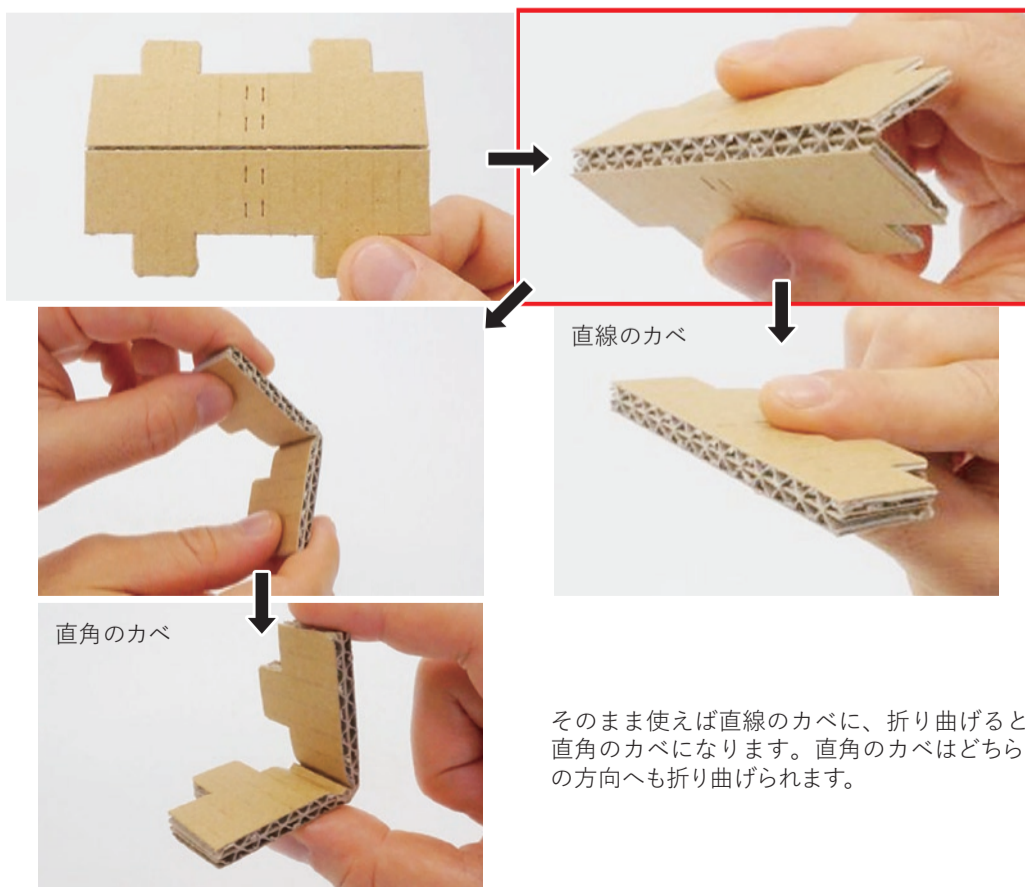
【4】パーツBの折り曲げ線を折り、パーツAの内側に入れます。



【5】カベ小を折り曲げます。



【6】カベ大を折り曲げます。



【7】パーツBの溝にカベの突起を差し込みます。カベの位置は決まっていないので、好きなコースが作れます。



スタート位置を決め、スタートからゴールへ向かってカベを差していくと迷路が作りやすくなります。

完成

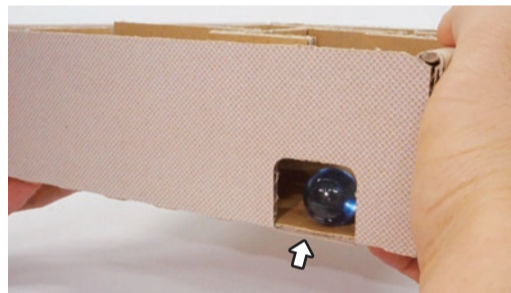


組み立て後は完成一式を持っていけるように持ち帰り袋を配布します。

遊び方

スタートにビー玉を置きます。両手で本体の左右を持ち、前後左右に傾けながら穴に落とさないようにビー玉をゴールまで転がしていくゲームです。

穴に落ちてしまったビー玉は取り出し口に傾けると転がり出てきます。



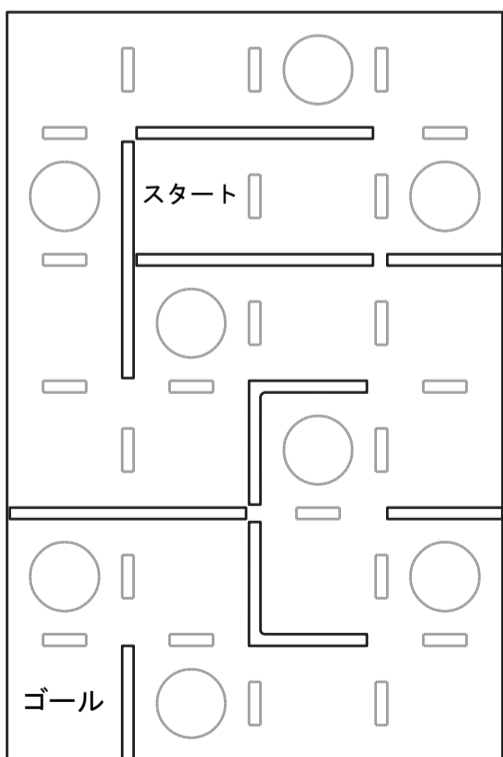
取り出し口から転がり出てきたビー玉を落としてしまわないよう注意を促します。

ビー玉迷路 参考コースレイアウト図

1セットにカベ小とカベ大が各8コありますが、全て使用するとは限りません。迷路を作る際に必要な数だけお使いください。

製品にスタートとゴールは印字しておりません。

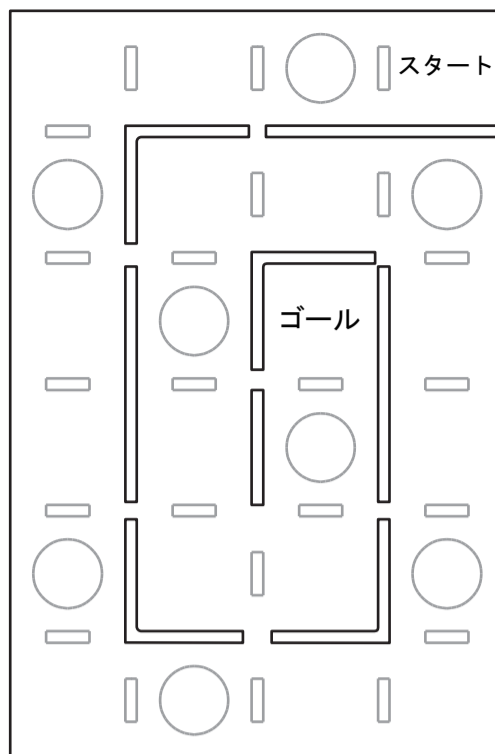
くねくねコース



スタートからゴールまでずっと曲がりまくっている迷路の王道コース

使用パーツ
カベ小 3コ
カベ大 6コ

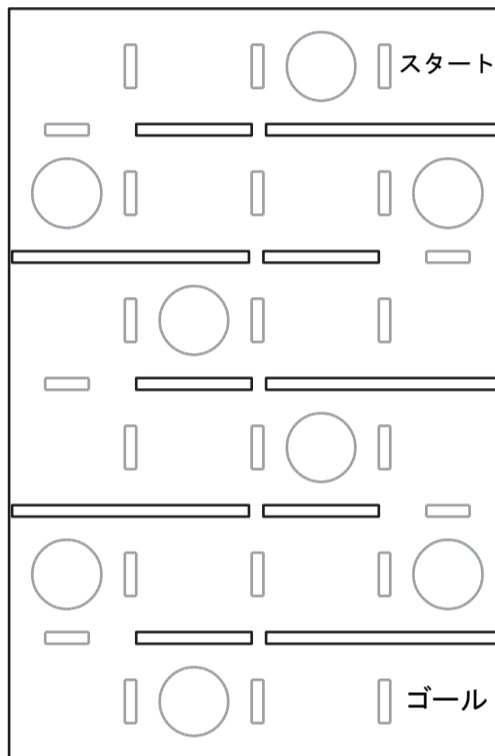
うずまきコース



外側から内側へとうずまきのように転がすコース

使用パーツ
カベ小 1コ
カベ大 7コ

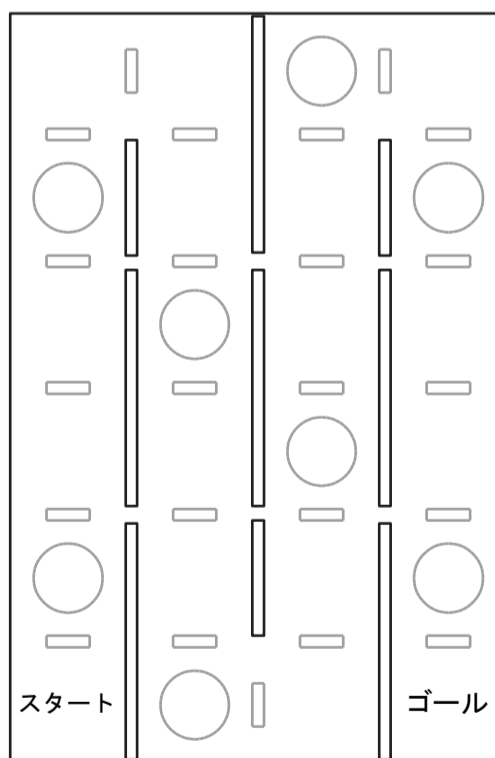
ジグザクコース①



右から左へ、左から右へ転がす山道のよ
うなコース

使用パーツ
カベ小 5コ
カベ大 5コ

ジグザクコース②



上から下へ、下から上へ転がす波打つよ
うなコース

使用パーツ
カベ小 3コ
カベ大 6コ