

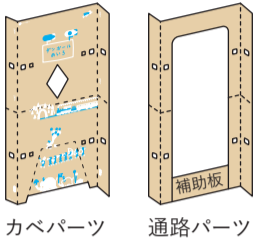
ダンボール迷路 トールR3/R4/ブラック 共通説明書

⚠️ 注意 設置の前にお読みください

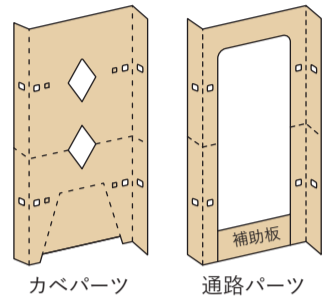
- 作業時には必ず軍手などの手袋を着用し、ケガをしないよう十分にお気を付けてください。
- 火または水に絶対に近づけないでください。
- 極端な高温・低温、または高温・低温などの環境下で使用すると急速に劣化する恐れがあります。
- 設置作業時に転倒しないよう十分にお気を付けてください。
- 設置は確実に行ってください。設置が確実に行われていないと、本製品が転倒するなどのトラブルの原因となる場合があります。
- 本製品は屋内の風が吹き込まない場所でご使用ください。

内容品

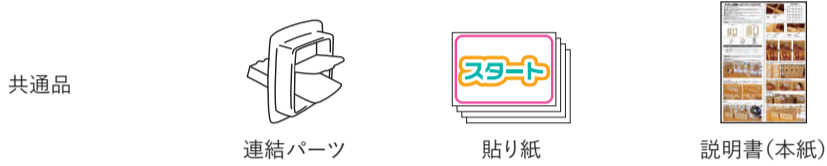
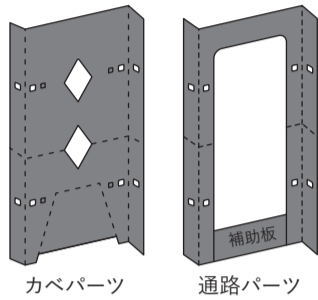
ダンボール迷路トールR3



ダンボール迷路トールR4



ダンボールブラック

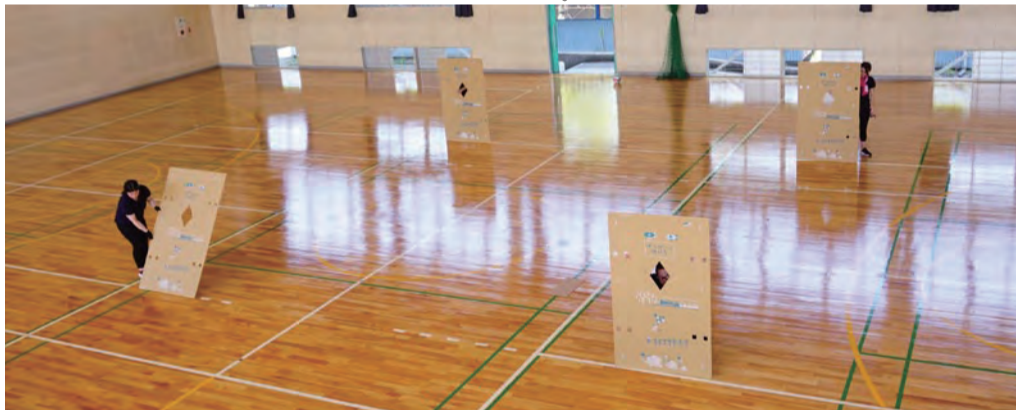


マス数	カベパーツ	通路パーツ	連結パーツ
50マス(1ユニット)	60	56	423
100マス(2ユニット)	120	112	846
150マス(3ユニット)	180	168	1269

設置作業 ※解説はトールR3の写真を使用しています

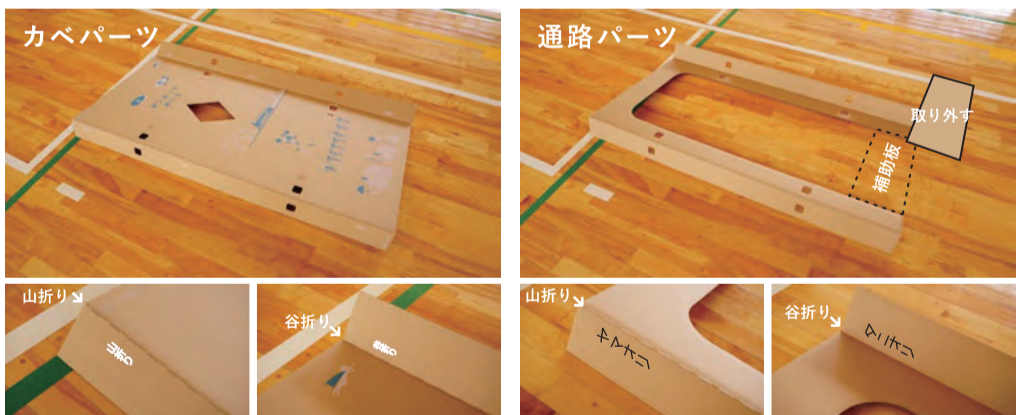
①設置位置を決める

迷路は連結させると重さと摩擦で移動することができなくなります。作業前に設置位置を決め、養生テープなどで床に印を付けておくと迷わず作業が進められます。



②パーツの準備

折り曲げ線をよく折り曲げます。通路パーツから下部の補助板を取り外します。補助板は使用しませんので段ボール故紙として処分をお願いします。



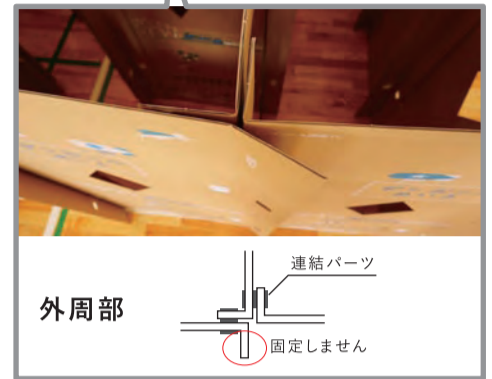
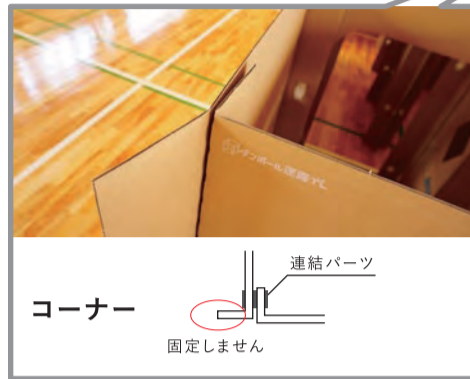
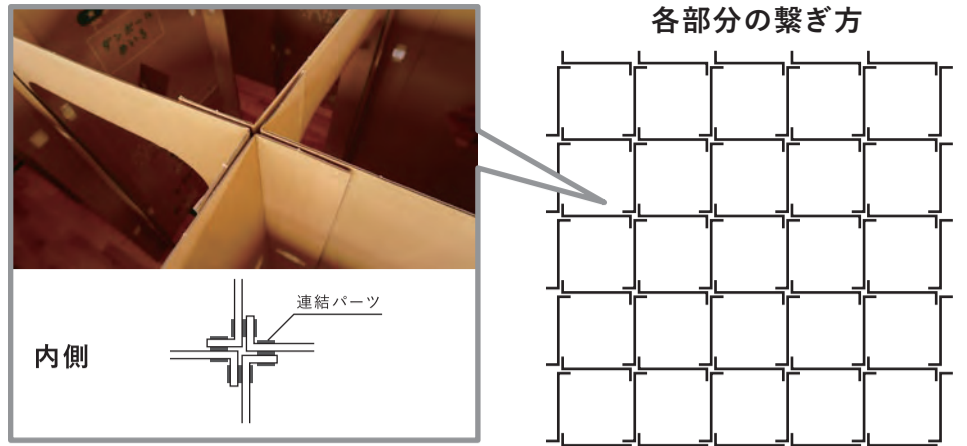
③設置

【レイアウト図を見て指示する係】【指示に合わせてパーツを運ぶ係】【連結パーツで止める係】に分かれて作業を進めます。連結パーツはバッグなどに入れて携行すると効率的です。

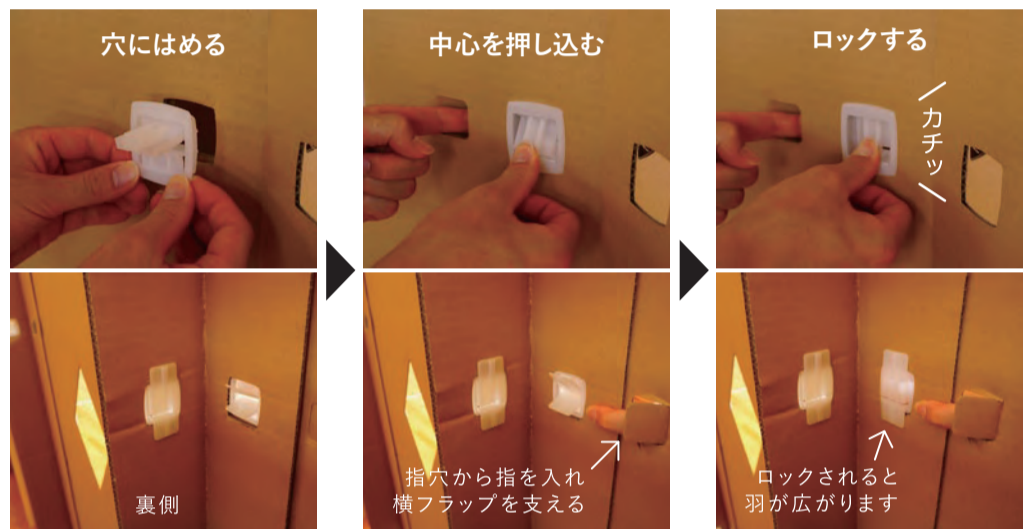


100マス(2ユニット)の例

各部分の繋ぎ方



連結パーツの止め方



連結パーツは外から内、内から外、縦横どの方向からでも取り付けできますが、外周部は方向を揃えると美しく仕上がります。



連結パーツの外し方(再利用する場合は紛失に注意してください)



④貼り紙をする

【スタート】【ゴール】の貼り紙をします。



完成イメージ



窓を塞ぐ方法はウラ面へ

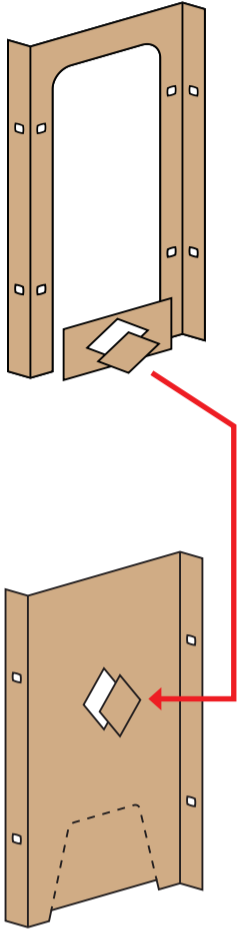
ダンボール迷路 トールR3/R4/ブラック 窓の塞ぎ方

ダンボール迷路R3/R4/ブラックは、必要に応じて見守り窓を塞ぐことができます。

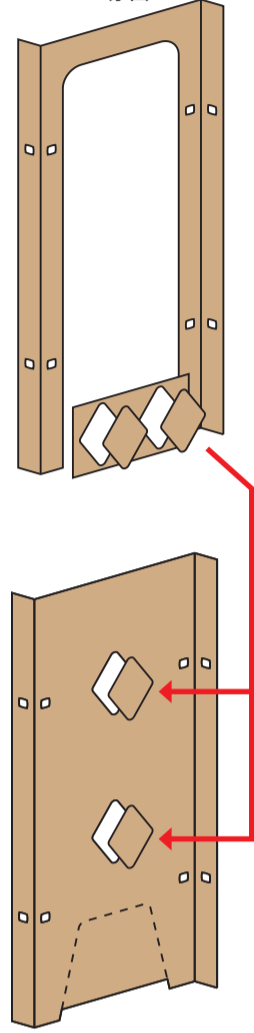
塞ぐ場合は、OPPテープなど**透明なテープ**を別途ご用意ください。

通路パーツの補助板から目隠しパッドを取り外し、見守り窓にはめ込み、透明テープで固定します。

トールR3の場合



トールR4の場合



ブラックの場合

