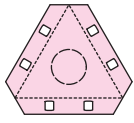
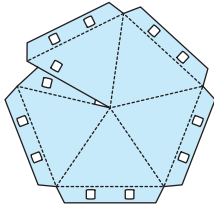


ダンボールフラードーム1500 組立説明書

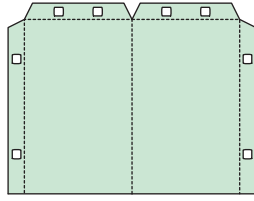
内容品



三角形パーツ
10枚



五角形パーツ
6枚



ベースパーツ
5枚



連結パーツ 86個
裏面に【取扱説明書】があります

⚠ 注意 組み立ての前にお読み下さい

- 組み立て時には手など切らないよう十分に気をつけてください。
- 火または水に絶対近づけないで下さい。
- 極端な高温・低温または、高温低温などの環境下で使用すると急速に劣化する恐れがあります。
- 組み立ては確実に行って下さい。組み立てがしっかりと行われていないと、トラブルの原因となる可能性があります。

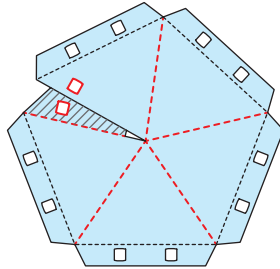
組み立て方

①五角形パーツの-----を折り五角錐にします。

□を重ねて連結パーツで止めます。

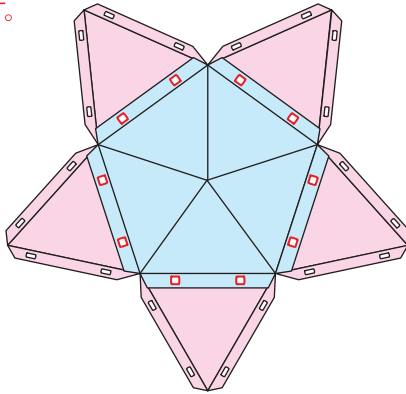
//////のフラップは内側にしてください。

6枚すべて組み立ててください。

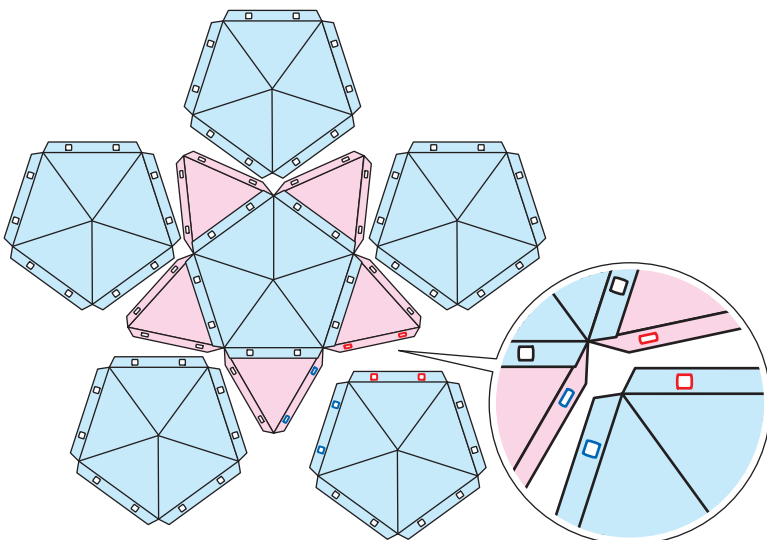


②五角形パーツの一枚に、三角形パーツ5枚をつなぎ合わせます。

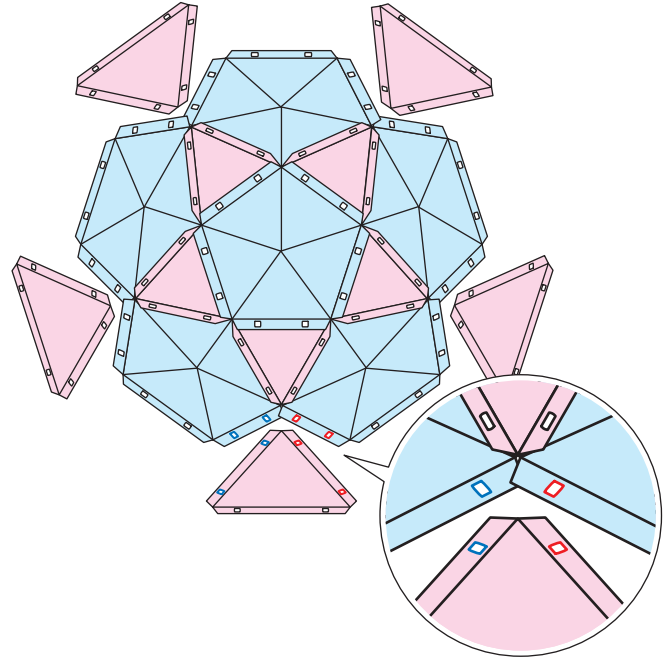
※このパーツは1枚だけ作ります。



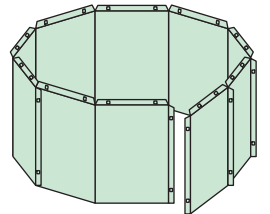
③②で作ったパーツに五角形パーツ5枚をつなぎ合わせます。



④③で取り付けした五角形パーツの間に、三角形パーツを1枚ずつつなぎ合わせます。



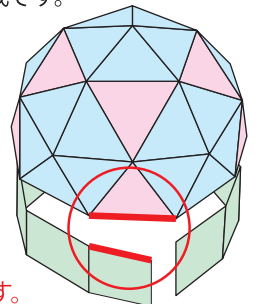
⑤ベースパーツをつなぎ合わせます。



⑥ドームとベースをつなぎ合わせて完成です。

※つなぎ目から光が入ります。

暗室として使用する場合は
目張りが必要です。



一辺開けてください。出入り口になります。

完成イメージ



本紙は試作品で写真撮影
しています。
実際の製品は両面白です。

ダンボールフラードーム 連結パーツ 取扱説明書

取り付け ①連結するパーツの穴と穴をそろえ、
連結パーツを差し込みます。



②パーツを支えながら、ツマミを
押し込みます。



③ツマミを押し込むと、背面の羽根が
上下に開きロックされます。



取り外し ①指でツマミを左右から強くつまみ、
ロックを解きます。



②ツマミを手前へ引き出し、
羽根をたたみ、連結パーツを
抜き取ります。

