

新整理 ORGANIZER 大かたなげん 組立説明書

注意 必ずお読み下さい

- ・組み立て作業中は、手指等を切創しないよう十分に注意してください。
- ・必ず保護者または指導者の監督下で使用してください。
- ・お子さまのみでの組み立ておよび使用は行わせないでください。
- ・火気の近く、高温になる場所、直射日光下での使用および保管はしないでください。
- ・破損、変形、欠損等がある場合は使用しないでください。
- ・組み立てが不完全な状態での使用は、ケガや事故の原因となるおそれがあります。
- ・本製品の本来の用途以外で使用しないでください。
- ・本製品の使用により発生した事故、ケガ、損害等について、当社は一切の責任を負いません。

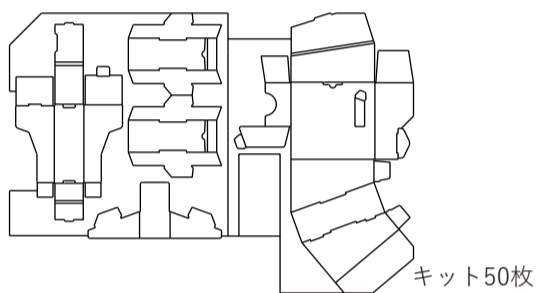
本製品は、インストラクター役を設け、参加者に組み立ての指導を行うことを前提としたワークショップ向け商品です。

参加者ごとに組立説明書を配布することは想定していません。

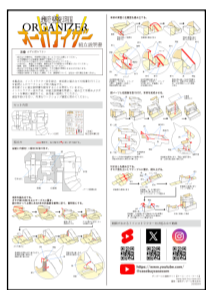
インストラクター役の方は、本組立説明書を熟読し、組み立て手順およびポイントを事前に確認のうえ、参加者へ説明してください。

適宜手助けを行い、円滑なワークショップ運営に努めてください。

セット内容



キット50枚

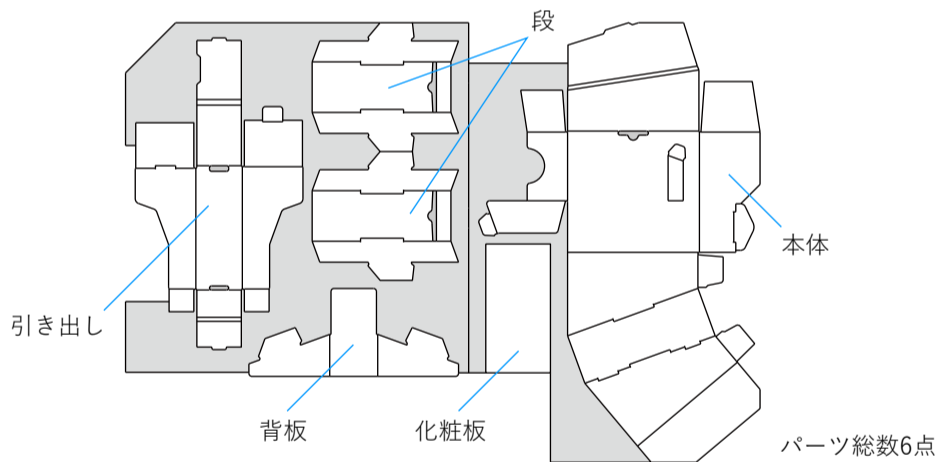


(本紙)
組立説明書1部

組立方

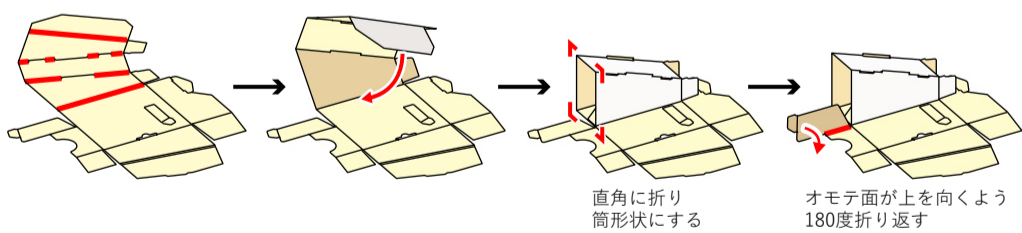
— 箇所を、各工程中の ↷ に従い折り曲げる。

台紙と穴部分(■部分)を取り外す。



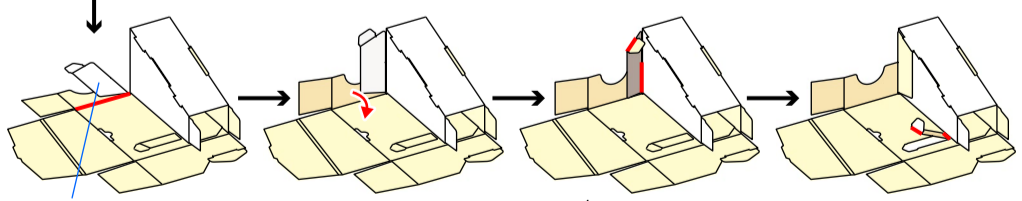
パーツ総数6点

本体を組み立てる。
オモテ面(白色)を下にテーブルに置き、
図の向かって上側にある4本の折曲線を直角に折り、筒形状にする。



直角に折り筒形状にする

オモテ面が上を向くよう180度折り返す



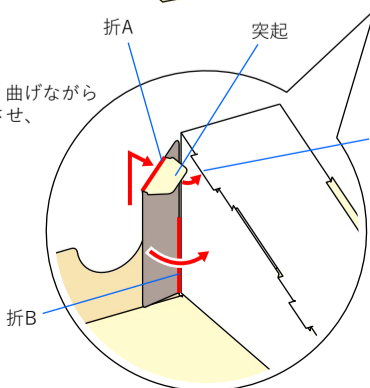
オモテ面が上

折A

突起

折曲線Aを直角に折り曲げながら折曲線Bを軸に回転させ、突起を溝に挿し込む

突起を溝に挿し込み筒形状を固定する

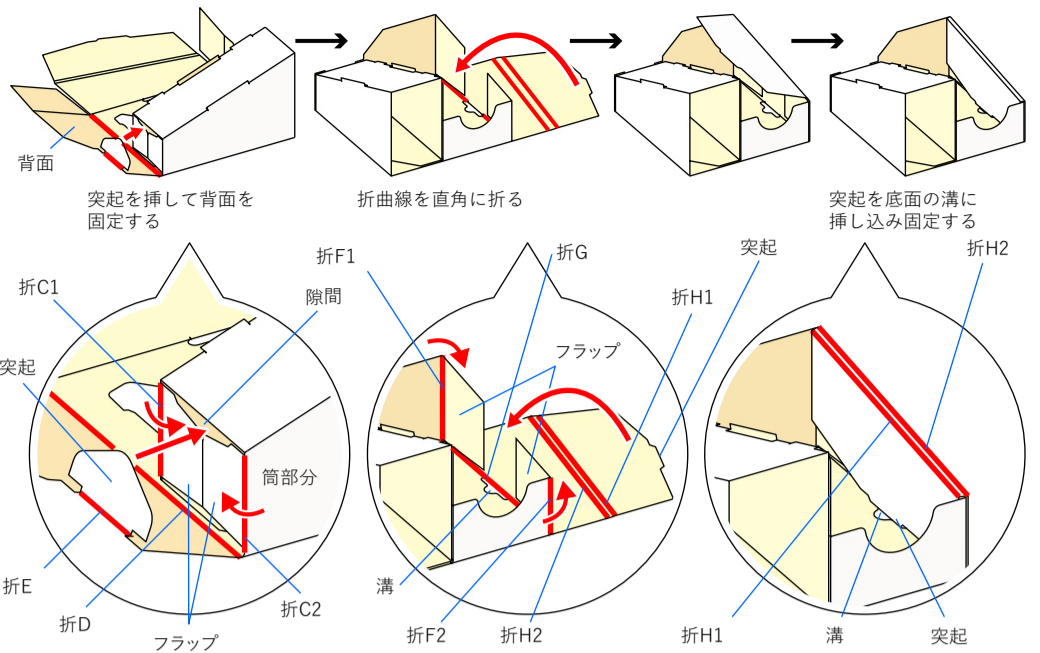


折B

溝

突起

本体の背面と左側面を組み立てる。

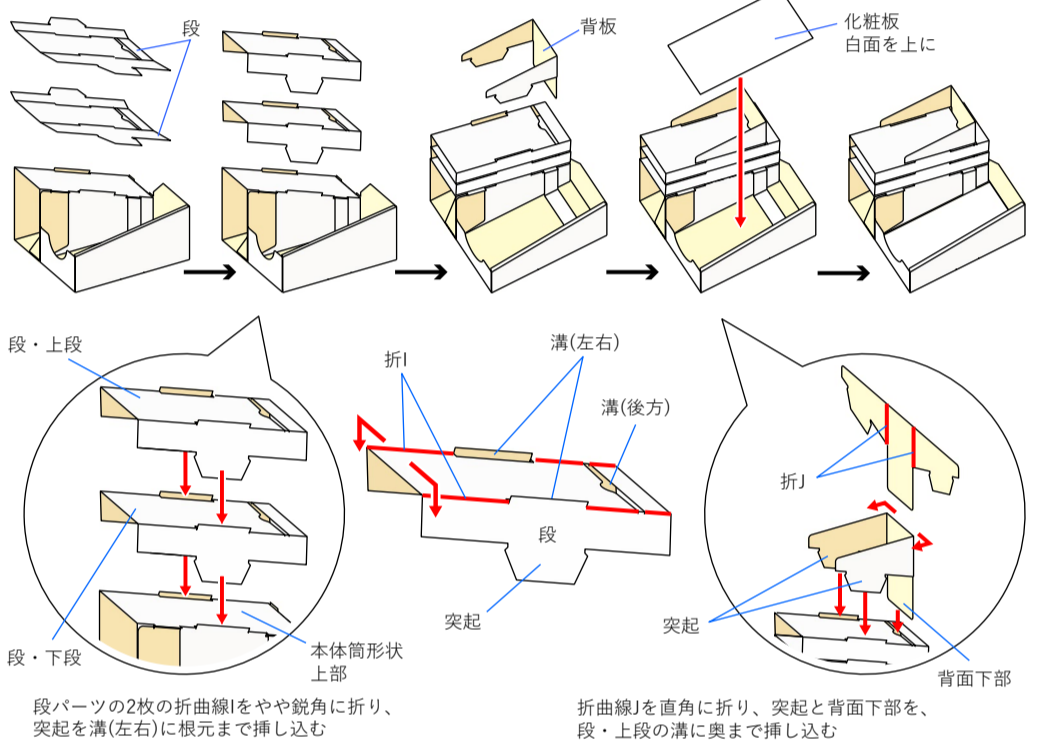


本体背面の組み立て
折曲線C1、C2を折り、フラップを閉じ、折曲線D、Eを折り、突起を隙間に挿し込む

本体左側面の組み立て
折曲線F1、F2を折り、フラップを内側へ折り、折曲線G、H1、H2を直角に折る

突起を溝に挿して本体左側面を固定する。突起が外れる場合は、H1、H2を均等にしっかり直角に折る

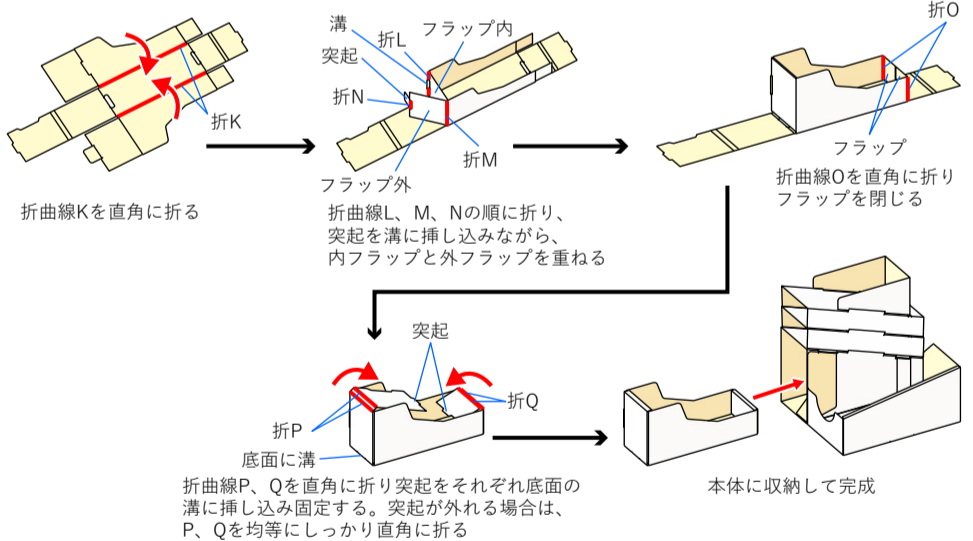
段パーツと化粧板を取り付け、本体を完成させる。



段パーツの2枚の折曲線Iをやや鋭角に折り、突起を溝(左右)に根元まで挿し込む

折曲線Jを直角に折り、突起と背面下部を、段・上段の溝に奥まで挿し込む

引き出しを組み立てる。
オモテ面を下にしてテーブルに置き、組み上げる。



折曲線Kを直角に折る

折曲線L、M、Nの順に折り、突起を溝に挿し込みながら、内フラップと外フラップを重ねる

突起

折P

折曲線P、Qを直角に折り突起をそれぞれ底面の溝に挿し込み固定する。突起が外れる場合は、P、Qを均等にしっかり直角に折る

本体に収納して完成

説明動画



<https://www.youtube.com/@casebuycasecom>



ダンボールの通販サイト【ケース・バイ・ケース】

www.case-buy-case.com

運営：協和ダンボール株式会社

20260311