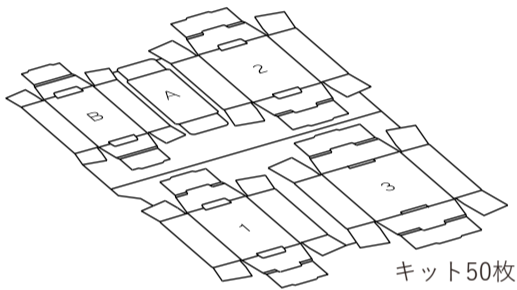


### 注意 必ずお読み下さい

- ・組み立て作業中は、手指等を切創しないよう十分に注意してください。
- ・必ず保護者または指導者の監督下で使用してください。  
お子さまのみでの組み立ておよび使用は行わせないでください。
- ・火気の近く、高温になる場所、直射日光下での使用および保管はしないでください。
- ・破損、変形、欠損等がある場合は使用しないでください。
- ・組み立てが不完全な状態での使用は、ケガや事故の原因となるおそれがあります。
- ・本製品の本来の用途以外で使用しないでください。
- ・本製品の使用により発生した事故、ケガ、損害等について、当社は一切の責任を負いません。

本製品は、インストラクター役を設け、参加者に組み立ての指導を行うことを前提としたワークショップ向け商品です。  
参加者ごとに組立説明書を配布することは想定していません。  
インストラクター役の方は、本組立説明書を熟読し、組み立て手順およびポイントを事前に確認のうえ、参加者へ説明してください。  
適宜手助けを行い、円滑なワークショップ運営に努めてください。

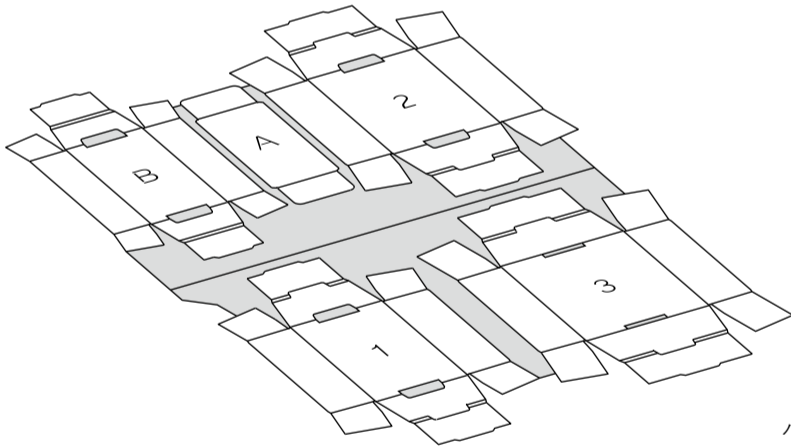
### セット内容



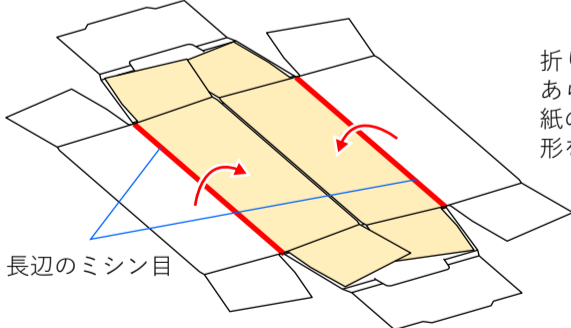
### 組立方

— 箇所を、各工程中の に従い折り曲げる。

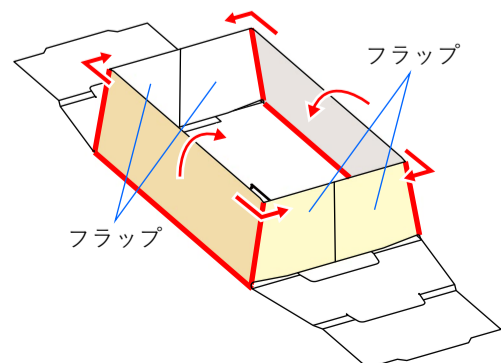
台紙と穴部分(■部分)を取り外す。



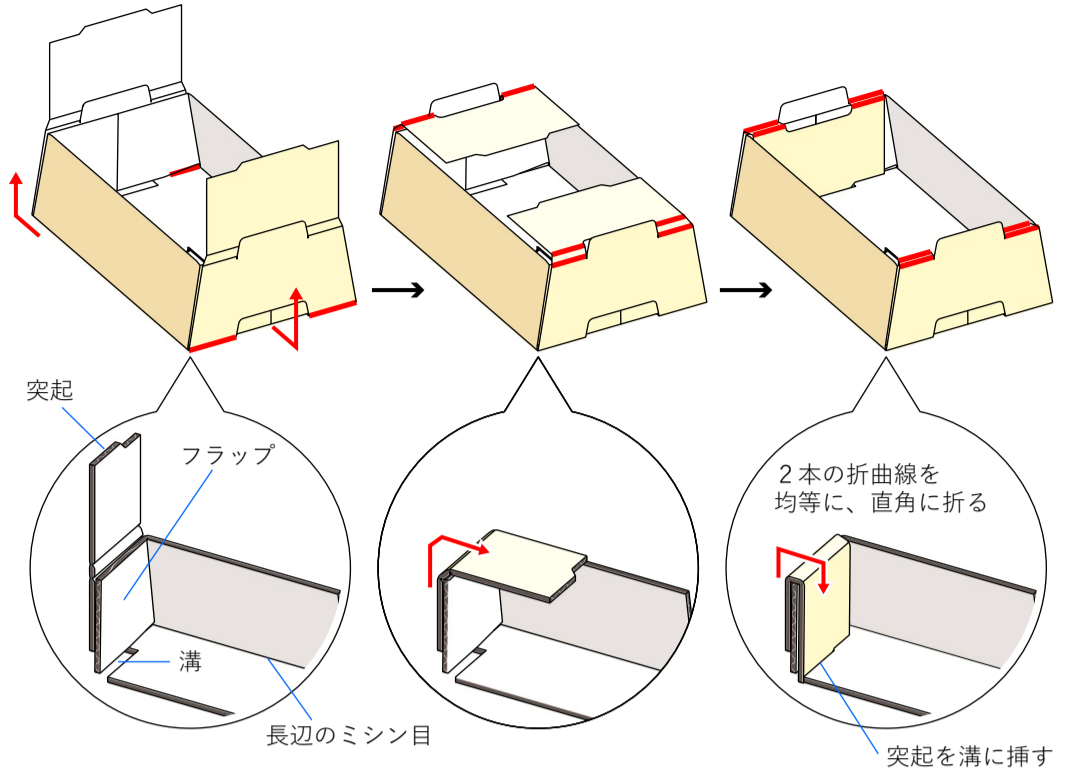
パーツB・1・2・3(※寸法違い、同一形状)を同様に、  
長辺のミシン目をオモテ面(クラフト色)が外側になるよう一度折り、折りぐせを付ける。



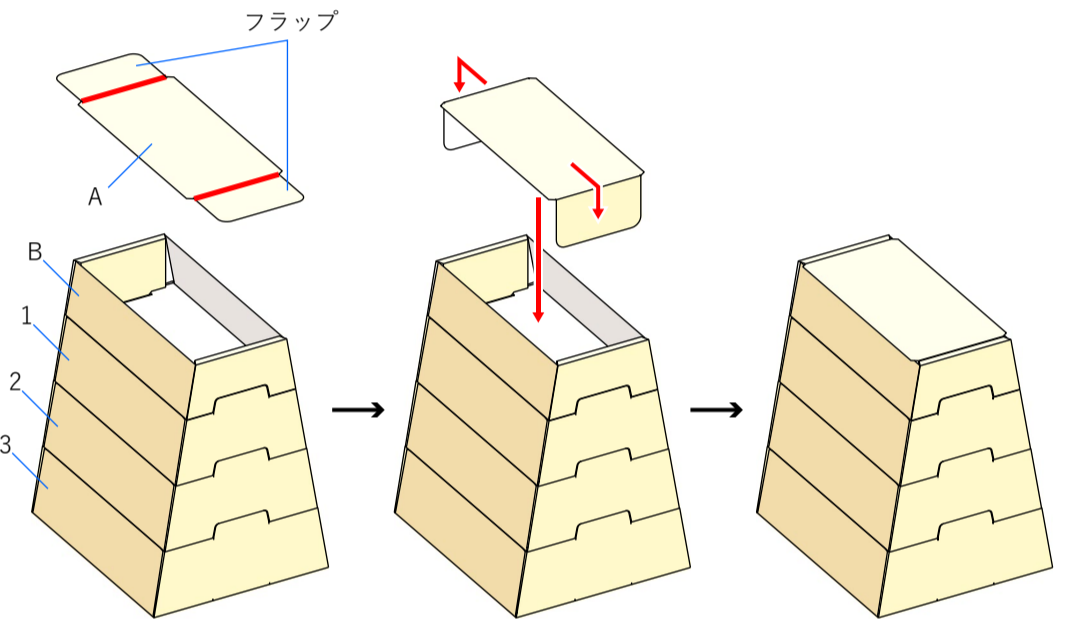
パーツB・1・2・3を同様に、  
長辺のミシン目と、その両端のフラップを直角に折る。



パーツB・1・2・3を同様に、  
短長辺の先端の突起を、トレイ底面の溝に挿して固定する。



下からパーツ3→2→1→Bの順に重ね、パーツAの折曲線を直角に折り曲げる。  
その後、AのフラップをBの内側へ差し込み、ふたを閉じて完成。



### 説明動画



<https://www.youtube.com/@casebuycasecom>

