

ダンボールこども兜 組立説明書

⚠ 注意 設置の前にお読み下さい

- 組み立て時には手など切らないよう十分に気をつけてください。
- 火または水に絶対近づけないで下さい。
- 極端な高温・低温または、高温低温などの環境下で使用すると急速に劣化する恐れがあります。
- 組み立ては確実に行って下さい。組み立てがしっかりと行われていないと、トラブルの原因となる可能性があります。

本製品はインストラクター役を設けて、参加者に組み立ての指導を行うことを前提としたワークショップ向けの製品です。

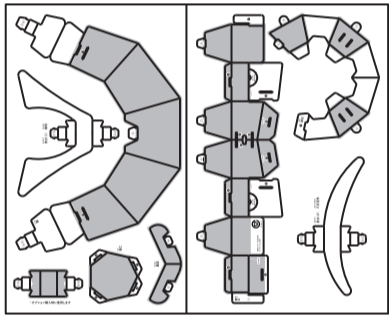
参加者毎に組立説明書を配布することは想定していません。

インストラクター役は組立説明書から、組み立ての手順やコツをマスターした上でワークショップに臨んでください。

特に間違えやすい工程や、子どもの力だけでは困難な工程を で囲っています。

適宜手助けをし、円滑なワークショップ運営に努めてください。

セット内容



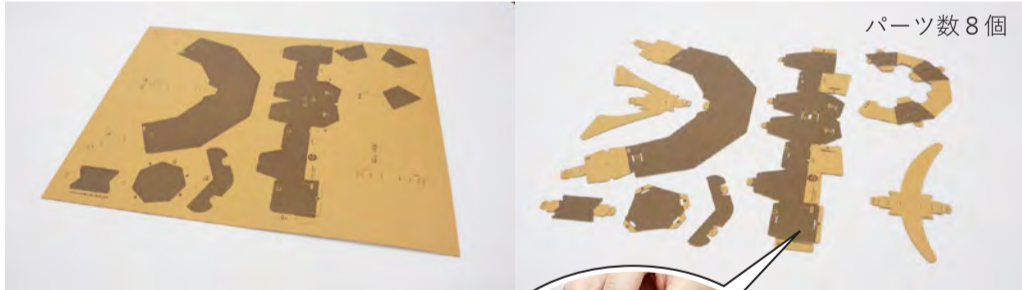
キット
50枚



組立説明書
1部

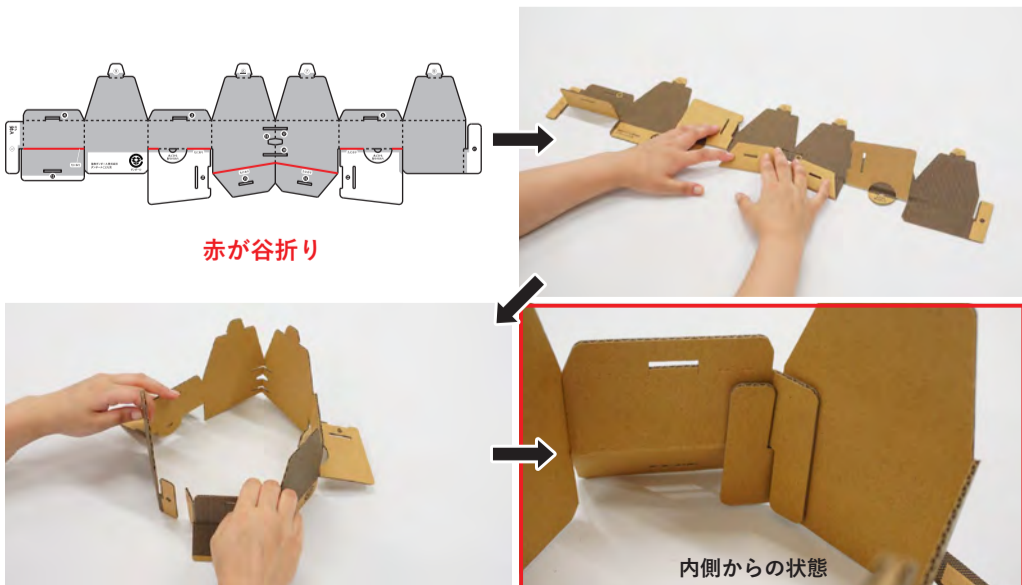
組立方

【1】すべてのパーツを台紙から取り外します。



取り外したパーツ内の
小さなカスも取り除きます

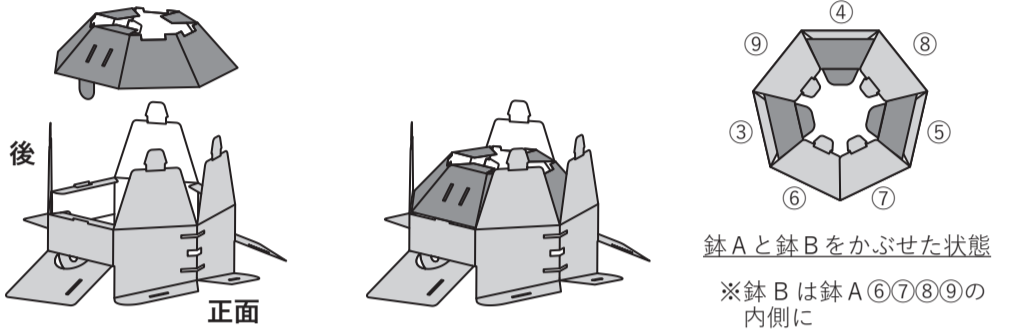
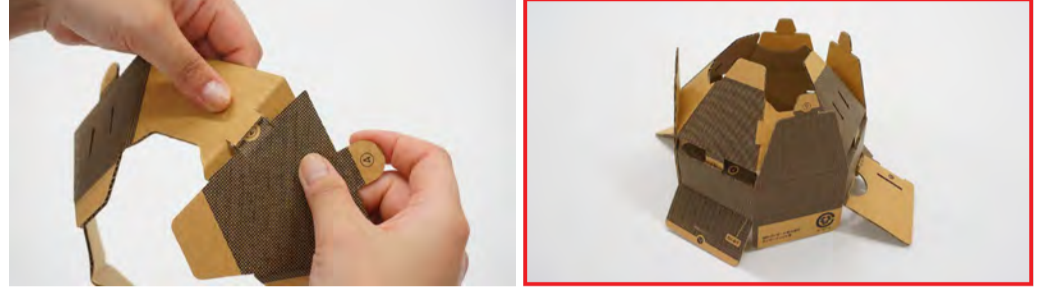
【2】鉢Aを組み立てます。下部分の谷折りをよく折り、①をかみ合わせます。「鉢A」が書かれた部分を内側にします。



上部の各フラップを内側によく折り込みます。⑥⑦⑧⑨は元に戻します。



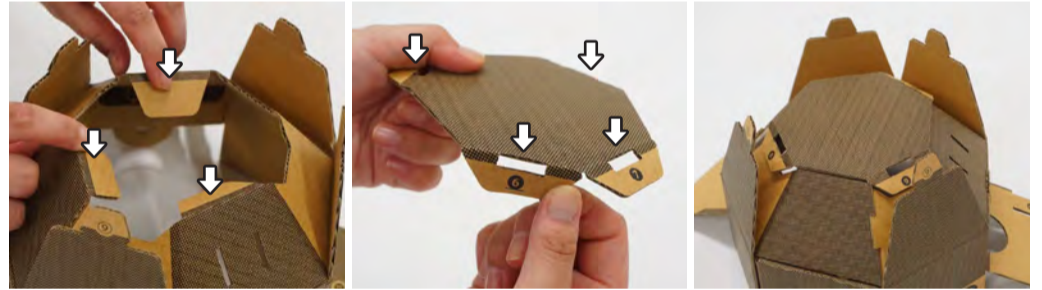
【3】鉢Bを組み立てます。②を差し込み、向きに注意して鉢Aにかぶせます。



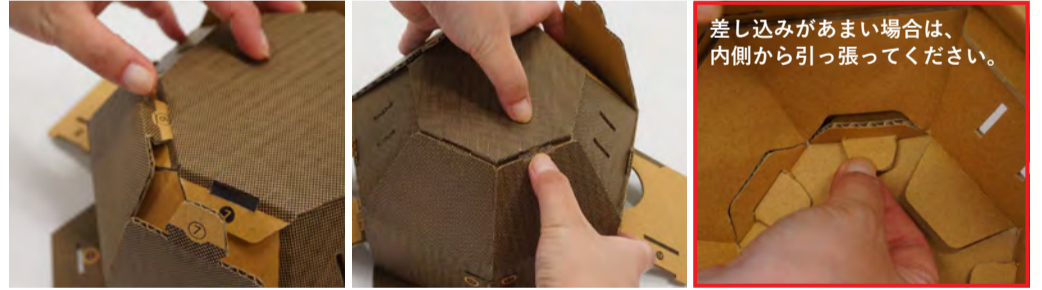
鉢Aと鉢Bを連結します。鉢Bのツメ③・④・⑤を対応する溝に差し込みます。



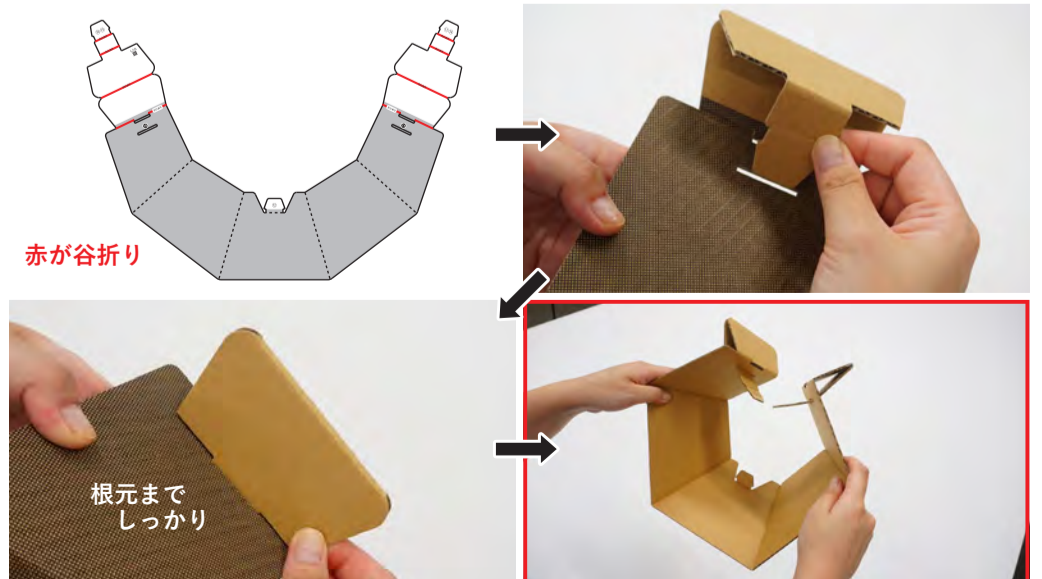
【4】鉢Cを取り付けます。鉢Bの上部の3カ所のフラップと、鉢Cの4カ所のフラップをよく折り、※向きに注意してかぶせます。



鉢Bのツメを、対応する鉢Cの溝に差し込みます。



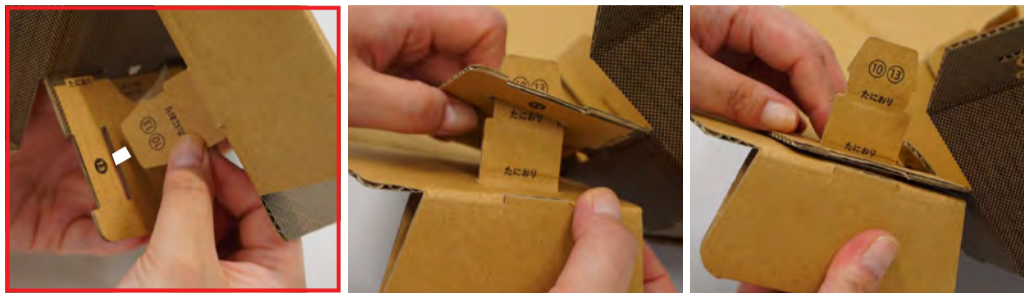
【5】鍔の吹き返しを組み立てます。両端の谷折りを折ってツメ⑩・⑪を対応する溝に差し込みます。



【6】 鍔を鉢に取り付けます。鍔のツメ⑫を、対応する鉢の溝に差し込みます。差し込みが甘い場合は、内側から引っ張ってください。



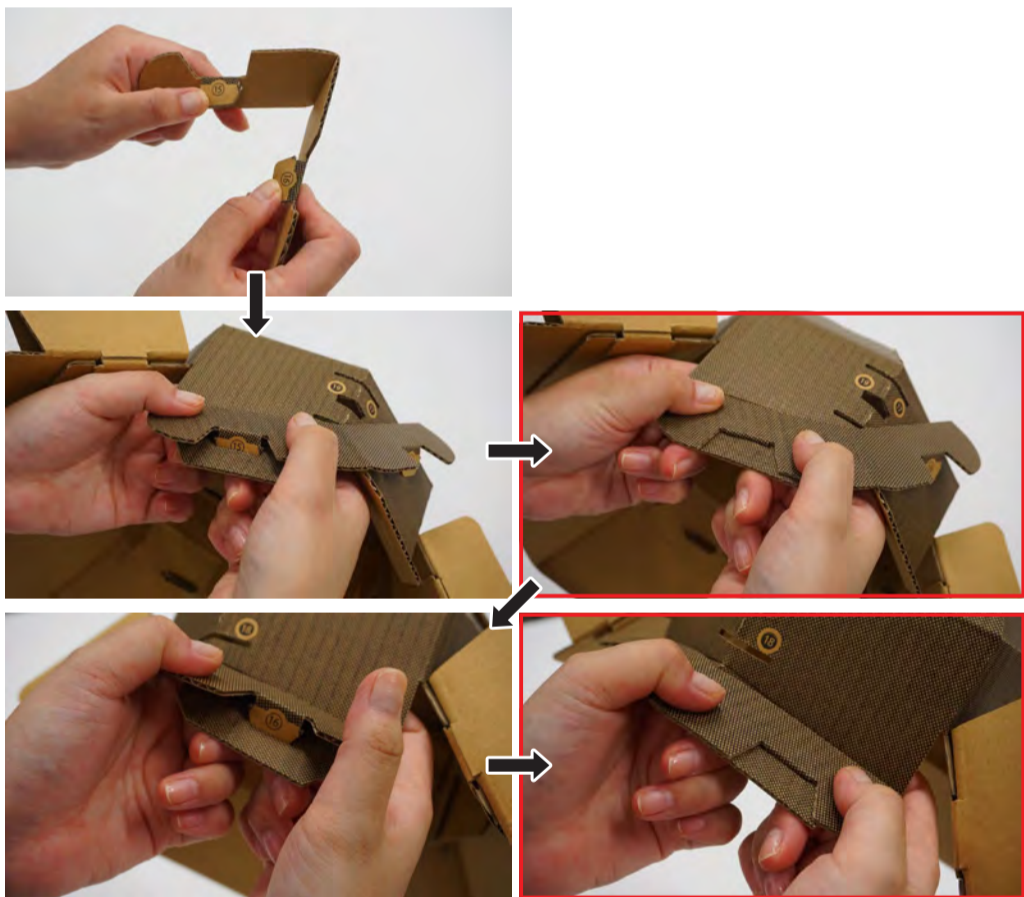
鍔のツメ⑬・⑭を、鉢の対応する溝に差し込みます。



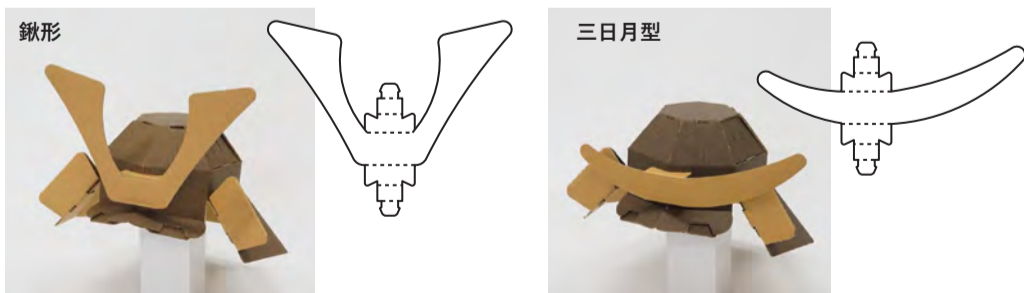
ツメ⑬・⑭を更に折り返し、端部の溝に差し込み完全に固定します。



【7】 眉庇を取り付けます。あらかじめ中央を折り曲げます。ツメ⑮・⑯を折り曲げてから、鉢の対応する溝へ順に差し込みます。



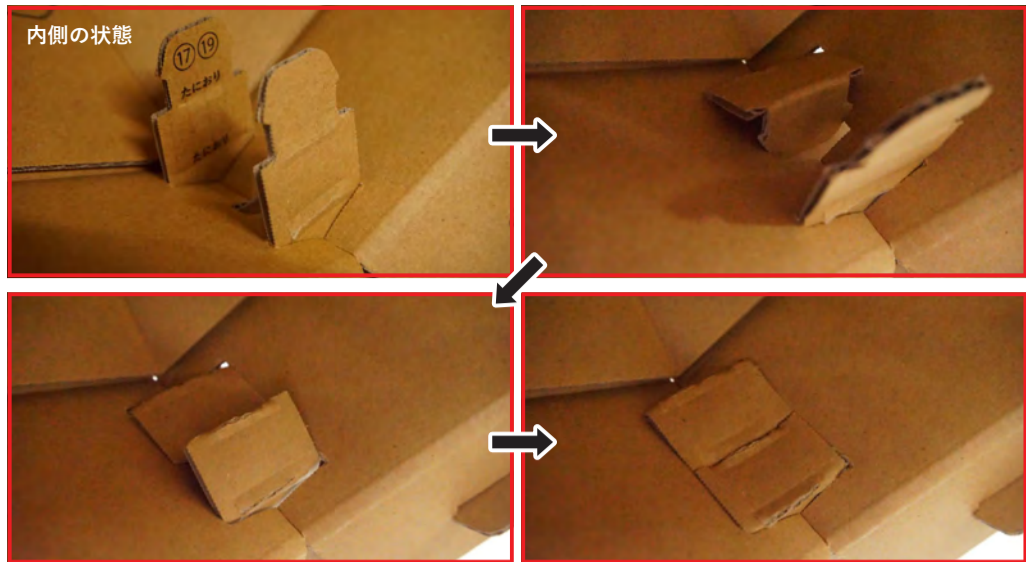
【8】 前立を取り付けます。鍬形か三日月型かひとつを選びます。※一度取り付けると交換が困難です。



※鍬形を例に説明します。内側2カ所の谷折りを折り曲げ、鉢正面の対応する溝に根元まで差し込みます。



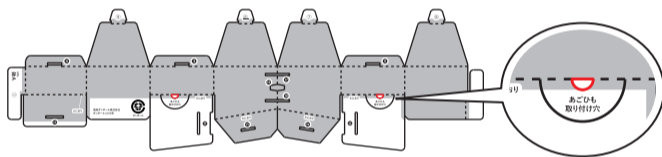
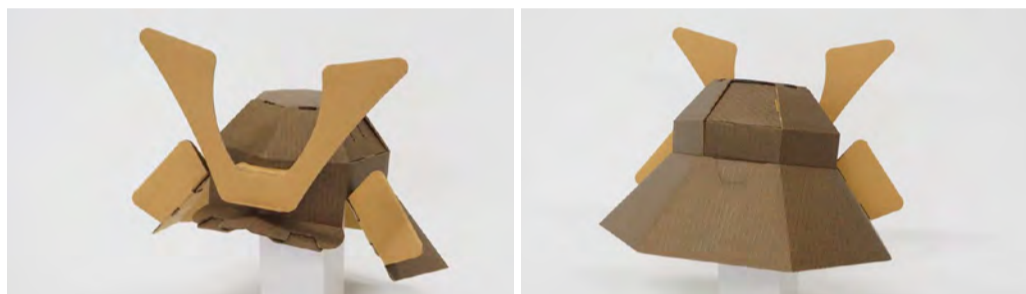
内側で差し込んだ部分を谷折りし、中央に差し込みます。



正しく取り付けられた状態



完成



鉢 A にはあごひもを取り付ける穴が付いています。別途あごひもを用意し、必要に応じて使用してください。



より円滑に組み立てを行なっていただく為に動画でも組み立て方を公開しております。書面では伝わりづらい箇所もありますので、必ずご覧くださいませよう願致します。



https://youtu.be/o7mAg-1k_NM